

## NOWOŚCI

W związku z dużym prawdopodobieństwem wprowadzenia przez Międzynarodową Federację Tenisa Stołowego (ITTF) od 1.07.1999 roku nowych regulacji przepisów dotyczących stosowania okładczyń czopowanych zaczynają pojawiać się nowe wyroby tego typu spełniające wymogi ITTF (stosunek wysokości czopa do jego średnicy nie może być większy jak 1,1). Pierwszą okładziną spełniającą te warunki jest okładzina Joola Poker wyprodukowana w grudniu ub. r. w dwóch rodzajach: bez podkładu (OX) i na podkładzie 1, 0 mm. Spełniają nowe warunki ITTF będą też okładziny TSP Curl P-3 i P-2 i TSP Milli Tall. Zaprzestano już produkcji popularnych okładczyń TSP Curl P-1 i P-3a czy też Butterfly Feint Long. Na ich miejsce firmy przygotowują nową ofertę. Tibhar m.in. zapowiada od nowego sezonu w m-ce okładczyń z serii Grass okładzinę Grass Spezial 2000 (OX, 0,5, 2,0 mm) o bardzo dużym efekcie zakłócającym, ale też w odróżnieniu od dotychczasowych „specjałów”, o dużej rotacji. TSP natomiast w miejsce Curli P-1 i P-3a będzie oferowała Curli P-1 R i P-3a-R. Wszystkie firmy twierdzą, że parametry ich nowych okładczyń, z uwagi na zwiększenie elastyczności gumy użytej do produkcji wierzchniej warstwy czopów, będą bardzo zbliżone do parametrów okładczyń wycofywanych. Po co więc te zmiany w przepisach?



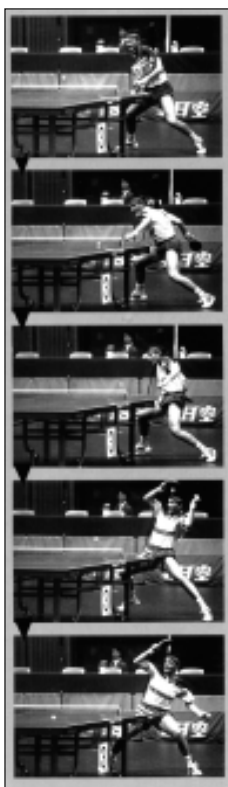
Technologia „Tensorowa” w produkcji okładczyń sprawiła, że ci, dla których klejenie okładczyń nie jest rytuałem przed grą, pozbędą się kłopotliwego zajęcia lub stanie się ono dla nich mniej uciążliwe. Okładziny te posiadają wbudowany „efekt świeżego kleju”, przez co przekazują więcej energii na piłkę, powo-

kraju i na świecie. Okładziny tensorowe mają jednak wyższy parametr szybkości (tempo) o 3 do 4 punktów i rotacji 2 do 3 punktów. Większy jest też o 3 do 4 punktów parametr określający sprężystość okładziny t.zw. „katapult”. Jest to spowodowane większą elastycznością podkładu i zewnętrznej gumy ( patrz diagram w poprzed-

## BEZ KLEJU

dując zwiększenie parametrów szybkości i rotacji, bez znaczącej utraty kontroli, jak to bywa przy okładzinach tradycyjnych. Efekt „świeżego kleju” powinien spowodować, że dzięki mniejszej częstotliwości przeklejaniania okładziny te powinny wolniej się zużywać, pod warunkiem stosowania się do instrukcji użytkownika.. W przypadku okładczyń tensorowych przeklejanianie powoduje efekt odwrotny jak przy okładzinach tradycyjnych tj: zmniejsza szybkość i kontrolę okładziny. W stu stopniowej skali (wg katalogu Contra) parametrów kontroli, tempa i rotacji okładziny te posiadają zbliżony parametr kontroli do parametru popularnych okładczyń tradycyjnych takich jak: Butterfly Sriver czy Tibhar Rapid (94 - 96), którymi gra spora część zawodników w

nim numerze naszego magazynu). Wyjątek stanowią okładziny Tibhar Rookie D.Tec przystosowane do gry wolniejszej i dla tych o mniejszym stopniu zaawansowania. Pozostałe okładziny tensorowe są przygotowane z myślą o zawodnikach zaawansowanych i o dobrej technice. Jednakże do szkolenia wstępnego można stosować okładziny o grubościach i rodzajach jak w tabeli dla stylu o „wszechstronnej kontroli”. Bardzo dobre parametry okładczyń tensorowych powodują szerszą alternatywę doboru desek do danego stylu gry. Poniżej przedstawiona tabela pokazuje wybrane deski z bogatej oferty niektórych firm istniejących na naszym rynku. Można je dopasowywać do okładczyń tensorowych z oferty firm Joola i Tibhar przy określeniu stylu gry, wg klasyfikacji stylów przedstawionych w poprzednim numerze.



„Uderzenie z pierwszego tempa” to styl gry charakteryzujący się bardzo agresywnym topspinem z forhendu (patrz kinogram powyżej) i bekhendu -granymi blisko stołu oraz agresywnymi uderzeniami kończącymi. Reprezentantem takiego stylu gry jest m. in. Belg Jean Michel Saive (foto powyżej).



T - 100, K - 93, R - 96, KP - 99



T - 97, K - 95, R - 97, KP - 98



T - 90, K - 90, R - 97, KP - 90



T - 98, K - 95, R - 97, KP - 97



FH - forhend, BH - bekhend

STYL GRY	STR.	JOOLA	TIBHAR	DESKI
Wszechstronna kontrola	FH BH	Tango 2,1 lub 1,8 Tango 1,8 lub 1,5	Rookie D.Tec 2,0 lub 1,8 Rookie D.Tec 1,8	Joola Rosskopf All, Joola Fetzner All, Tibhar All Classic, TSP Balsa 3,5, TSP All Carbon, Tibhar SV, Tibhar Samsonov Premium Contact, Nittaku Air Play Feel All, Gewo Power System 4,0, Best of Five Kevlar Light, Best of Five Carbon 2000 AR Light, Butterfly Grubba Pro AR, Donic Appelgren Allplay, TSP Reflex All, Stiga All Classic, Yasaka Gatien All, Tibhar Chila Control, TSP All Control, Tibhar IV L Light Contact.
Aktywny wszechstronny atak	FH BH	Tango 2,1 Tango 1,8	Rapid D.Tec 2,0 Rookie D.Tec 2,0 lub 1,8	Tibhar Chila Off, Tibhar IV L, Tibhar IV L Light Contact, Tibhar Samsonov Premium Contact, Tibhar All Classic, Joola Rosskopf All, Joola Fetzner All, Donic Persson Power All, Joola Rossi Power All, Joola Fetzner Power All, Joola Fetzner Carbon, Joola K-1, Joola Fetzner Balsa ALU, Nittaku Combi Air Play, Nittaku Carbon Air Play, Nittaku Feel Air Play, TSP ALL Power, TSP Balsa 4,5; Butterfly Grubba Carbon, Gewo 4,0 Power System, Gewo Air Powerfeeling WRB, Best of Five Kevlar Light, Stiga Energy WRB, Stiga All Evolution, Tibhar Samsonov Techno Power.
Ofensywa bazująca na topspinie	FH BH	Tango Extrem 2,1 Tango 2,1 lub 1,8	Rapid D.Tec max lub 2,0 Rookie D.Tec max lub 2,0	Tibhar Chila Off, Tibhar IV L Light Contact, Tibhar Samsonov Premium Contact, Tibhar Samsonov Alfa, Joola K-1, Joola Balsa ALU, Joola Fetzner Power All, Joola Rossi Power All, Nittaku Air Play Off, TSP All Power, TSP Reflex Off, TSP Carbon Off, TSP Balsa 4,5, Donic Persson Powerfly, Yasaka Gatien Extra, Butterfly Siruse, Gewo 4,0 Power System, Tibhar Krzeszewski Master.
Wszechstronna ofensywa	FH BH	Tango max lub Tango Extrem 2,1 Tango 2,1 lub Tango Extrem 2,1	Rapid D.Tec max Rapid D.Tec 2,0 lub Rookie D.Tec max	Tibhar Samsonov Alfa, Tibhar Rapid Carbon, Tibhar Chila Off, Tibhar Techno Power, Butterfly Primonic, Tibhar Krzeszewski Master, Tibhar IV S, Joola K-1, Joola Rosskopf Fire, Joola Rossi Carbon, Nittaku Shake Off, Nittaku Air Play Off, Donic Waldner Off, Yasaka Gatien Extra 3D, Stiga Off Classic, TSP Carbon Off, TSP Off Power, TSP Balsa 6,5, TSP Balsa 5,5, Tibhar IV L Light Contact.
Uderzenie z pierwszego tempa	FH BH	Tango Extrem max Tango Extrem max lub 2,0 Tango max lub 2,1	Rapid D.Tec max Rapid D.Tec max lub 2,0	TSP Off Power, TSP Balsa 6,5, TSP Balsa 8,5, Joola Viva, Joola Rosskopf Fire, Tibhar Samsonov Alfa, Tibhar Rapid Carbon, Tibhar IV S, Tibhar Krzeszewski Off, Butterfly Moonbeam, Donic Persson Powerspeed, Tibhar Samsonov Techno Power, Joola Rosskopf Carbon.